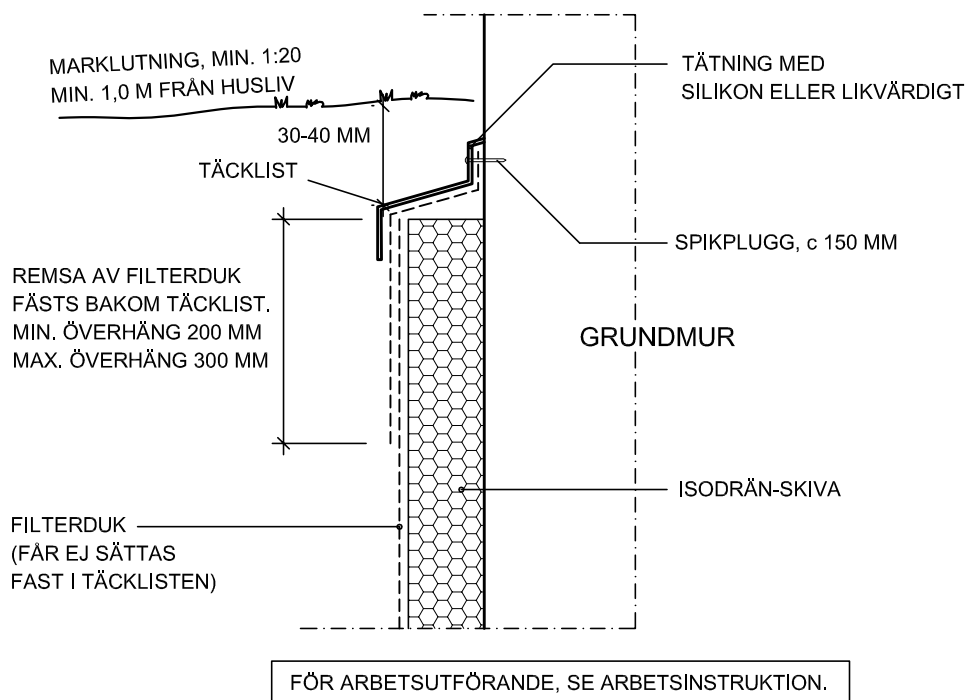
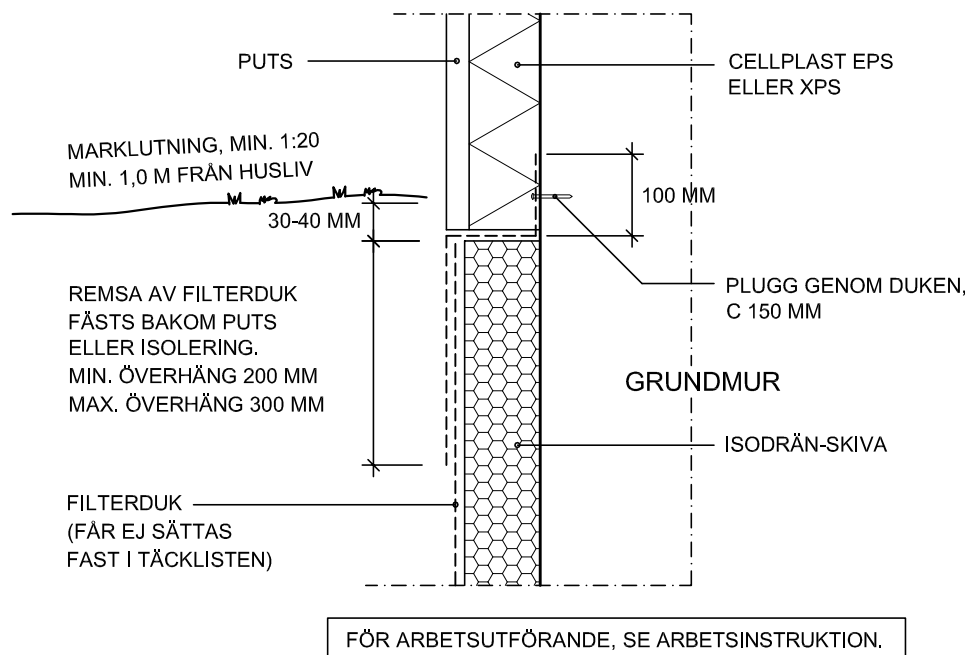


ANSLUTNING ISODRÄN-SKIVA UNDER MARK



ÖVERGÅNG TILL PUTSAD ISOLERING OVAN MARK



Denna detalj är gjord för att underlätta jobbet för arkitekter, konstruktörer och montörer när Isodrän produkter används. Innan detaljen används, var vänlig och kontrollera att Ni har den nyaste versionen på www.isodran.se/

OBS!! Standard principdetalj

Ändringar till specifika projekt sker på eget ansvar

Copyright Isodrän AB

ISODRÄN®
– fuktskyddet –

Skala: 1:10
Datum: NOV 2012
Rörvägen 42
135 50 Jordbro
Tel. 08-609 00 20
Fax. 08-458 11 58

Detaljnummer: K-13
Innehåll: TYPDETALJER
ANSLUTNING ISODRÄN-SKIVA
UNDER MARK, OVAN MARK